



AUTOCARROZZERIA

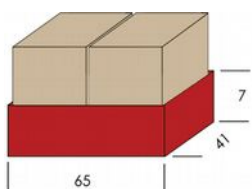
ROMA

dal 1966

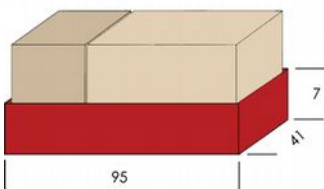


SPAZIOCUBO

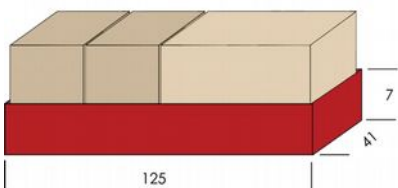
ISTRUZIONI DI MONTAGGIO



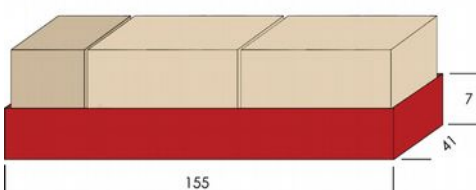
= **Ripiano B** – 2 Moduli = **65 Cm** = **Portata 80Kg**



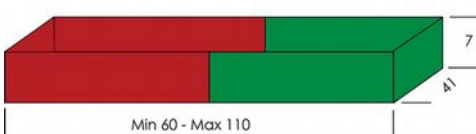
= **Ripiano C** – 3 Moduli = **95 Cm** = **Portata 80Kg**



= **Ripiano D** – 4 Moduli = **125 Cm** = **Portata 80Kg**



= **Ripiano E** – 5 Moduli = **155 Cm** = **Portata 80Kg**



= **Telescopico** = **60-105 Cm** = **Portata 60-50Kg**

Grazie per aver acquistato il sistema di scaffalature SPAZIOCUBO

La scaffalatura Spaziocubo è una scaffalatura semplice e leggera, idonea al trasporto di merci varie ed anche contenitori standard Eurobox.

La struttura si configura in uno "spaceframe" dove i ripiani possono essere montati liberamente ad altezze diverse, su due spalle la cui altezza e profondità può essere adattata alle dimensioni del veicolo.

I ripiani sono disponibili in 4 lunghezze diverse da 65 a 155 cm adatte a contenere da 2 a 5 moduli standard Eurobox 30x40cm così come contenitori e scatole.

I ripiani per mezzo di elementi adattatori possono essere montati in modalità removibile ovvero "agganciati".

Un particolare ripiano cosiddetto "telescopico" permette di essere ridimensionato da 60 a 105 cm.

I ripiani telescopici possono essere utilizzati per creare scaffali di dimensione variabile.

I ripiani telescopici possono essere utilizzati per creare ripiani "a ponte" collegando scaffalature montate ai lati opposti del veicolo. I ripiani telescopici "a ponte" sono anch'essi facilmente removibili semplicemente sollevandoli di alcuni centimetri.

Le scaffalature Spaziocubo possono essere montate in configurazione a ferro di cavallo adattandosi alla larghezza del veicolo mediante i ripiani telescopici i quali si possono applicare ai ripiani contigui senza la necessità di ulteriori spalle di sostegno con il risultato finale di una struttura leggera e priva di impedimenti in prossimità degli zone ad angolo.

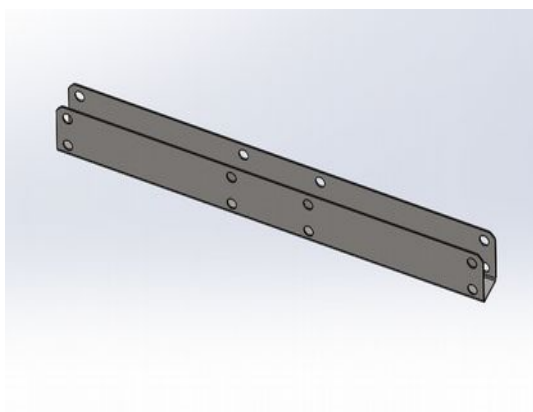
Montaggio

Attrezzatura necessaria:

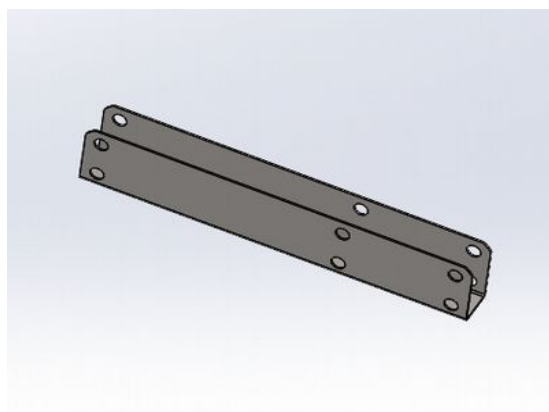
- Cacciavite o Trapano/avvitatore con inserto per viti Torx TX30
- Chiave inglese 10mm/13mm
- Chiave a brugola 8mm/10mm
- Squadre a 90°
- Tirainseriti M8
- Trapano con punte:
 - Punta HSS $\varnothing 8,5\text{mm}$ per staffe vario
 - Punta HSS $\varnothing 10\text{mm}$ per bussole filettate per legno
 - Punta HSS $\varnothing 11\text{mm}$ per inserti filettati

Materiali in dotazione: (alcuni elementi potrebbe non essere presenti se non necessari)

- Tramezzo 40cm



- Tramezzo corto 25cm



- Montante 180 Cm



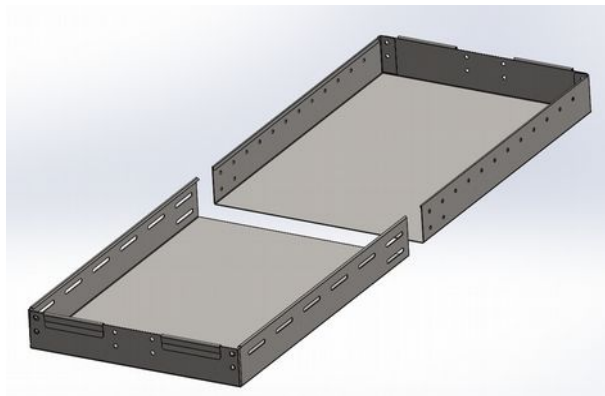
- Montante 130 Cm



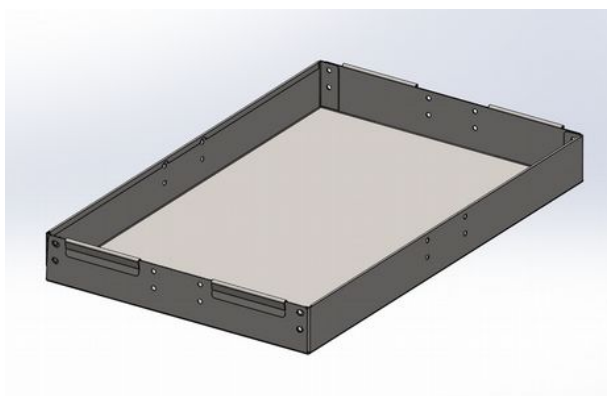
- Montante 50 Cm



- Ripiano Telescopico



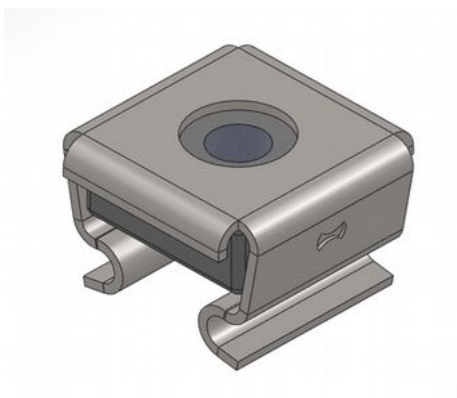
- Ripiano chiuso (lunghezze: 65, 95, 125, 155 Cm)



- Inserti filettati



- Dado in gabbia M6



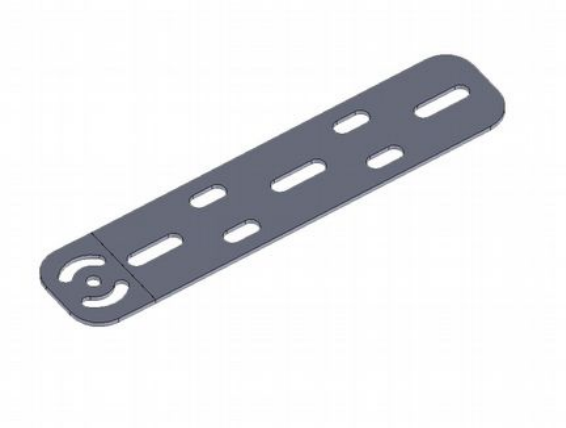
- Vite impronta torx M6x12 TX30



- Bussola filettata per legno



- Staffa Vario



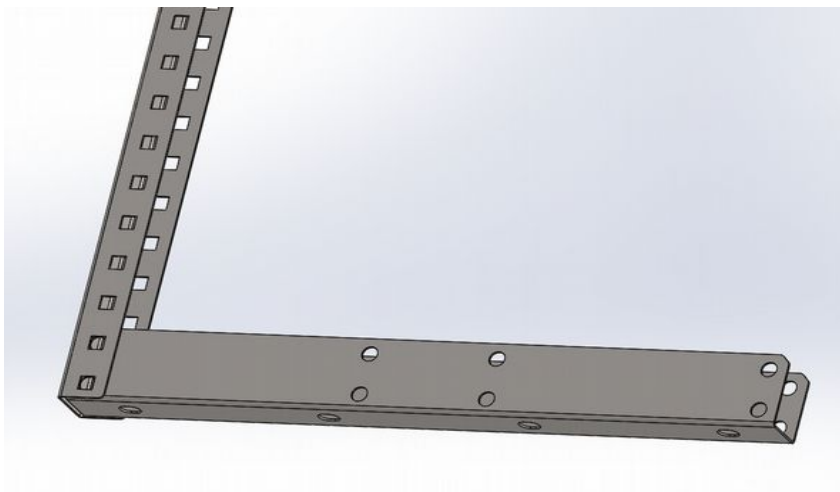
1) Montaggio spalle con Montanti da 180cm o 130Cm:

Le spalle possono essere ridimensionate accorciando i montanti per adattarle a tutte le esigenze ed i veicoli.

Per montare una spalla di questo tipo occorrono N°2 montanti da 180 o 130Cm e N°2 Tramezzi.

1) Inserire un tramezzo all'interno di un montante allineando gli ultimi fori quadri con gli inserti filettati presenti sul tramezzo.

Ripetere l'operazione con l'altro tramezzo e l'altro montante.



2) Inserire una semimetà nell'altra ed avvitare con le viti in dotazione.

ATTENZIONE: Prima di stringere le viti usare una squadretta per assicurarsi che i montanti ed i tramezzi siano in squadra.

Immagine di: Spalla larghezza standard

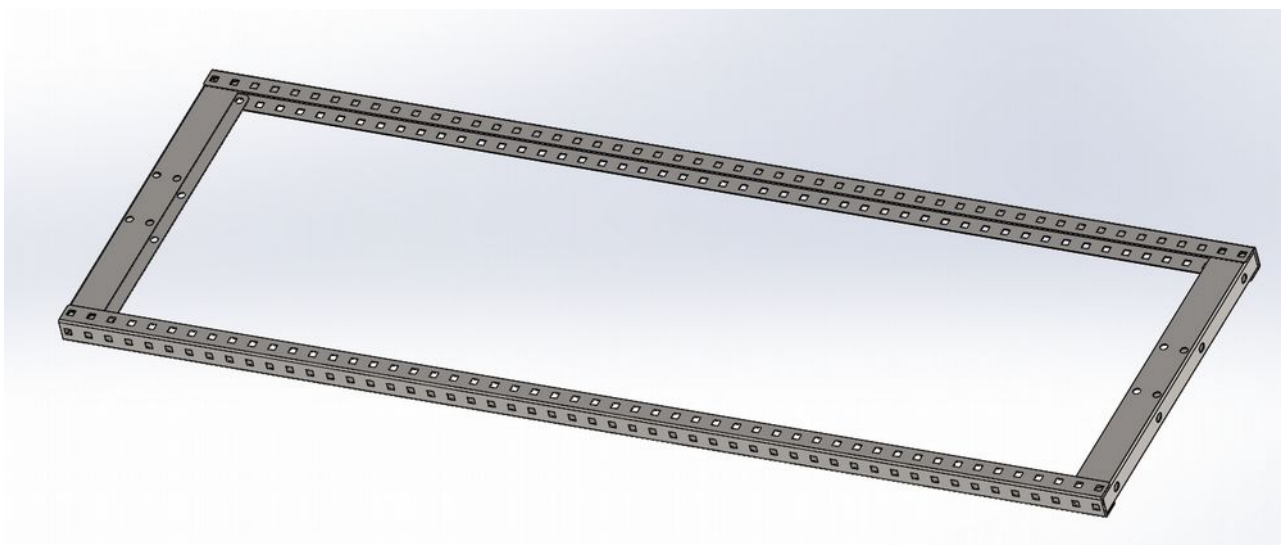


Immagine di: Spalla a larghezza ridotta 25cm

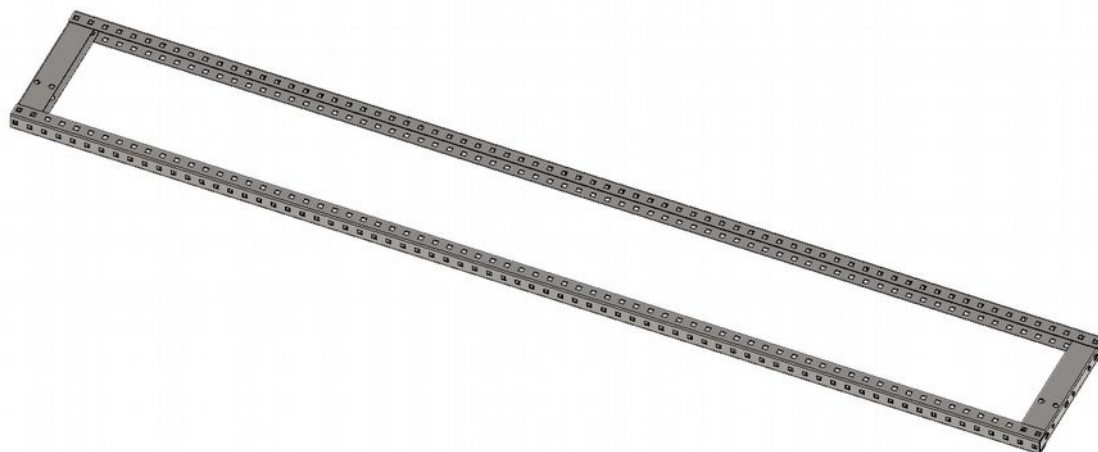
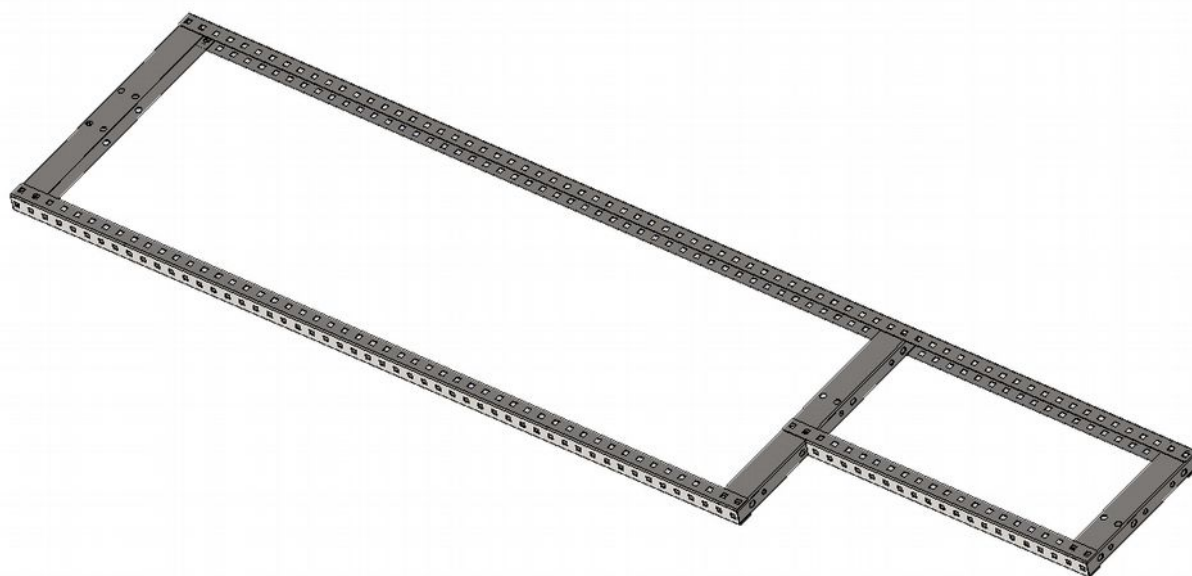


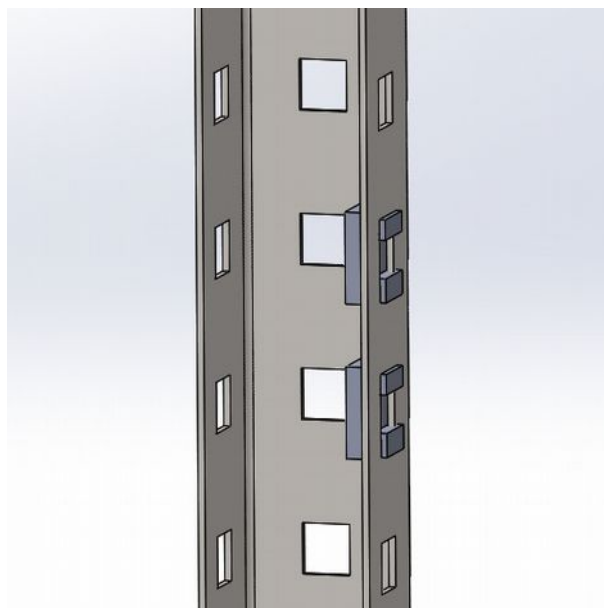
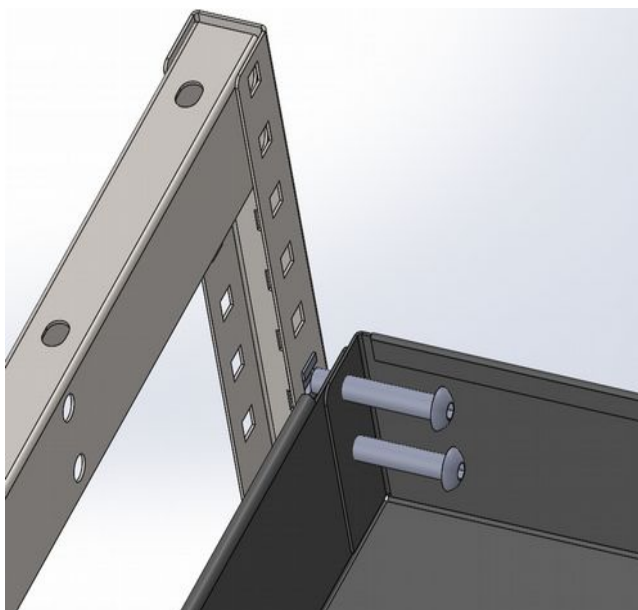
Immagine di: Spalla con riduzione di larghezza



2) Montaggio dei ripiani:

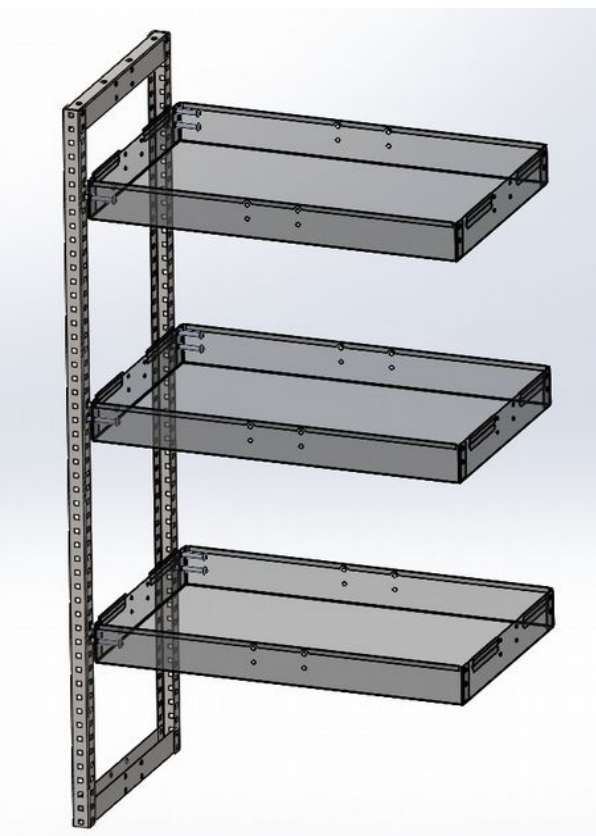
1) Montare due dadi in gabbia sul lato interno del montante di una spalla, come in figura, nei fori corrispondenti all'altezza desiderata per il ripiano.

Ripetere l'operazione per ogni ripiano da montare e per ogni spalla.

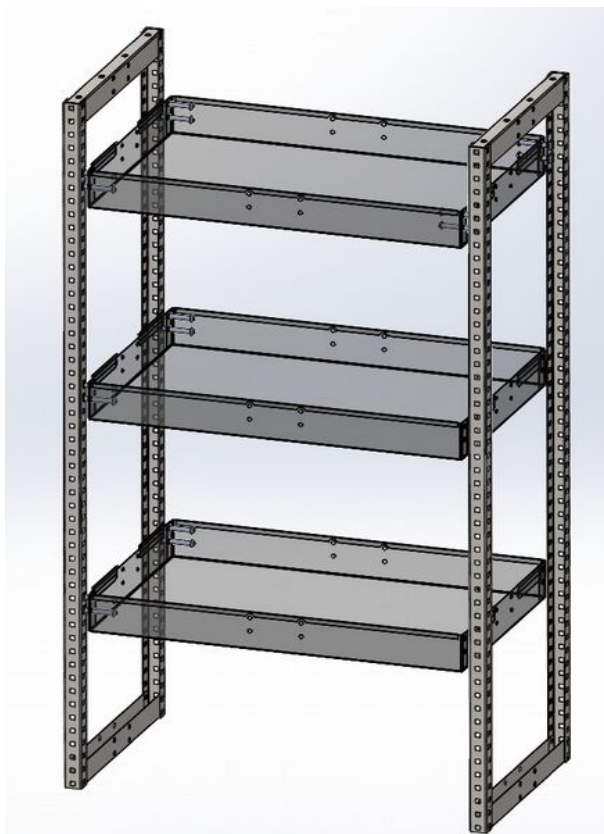


2) Una volta posizionati tutti i dadi in gabbia per ogni ripiano, accostare il ripiano ed avvitarlo dall'interno con le viti impronta Torx su una spalla.

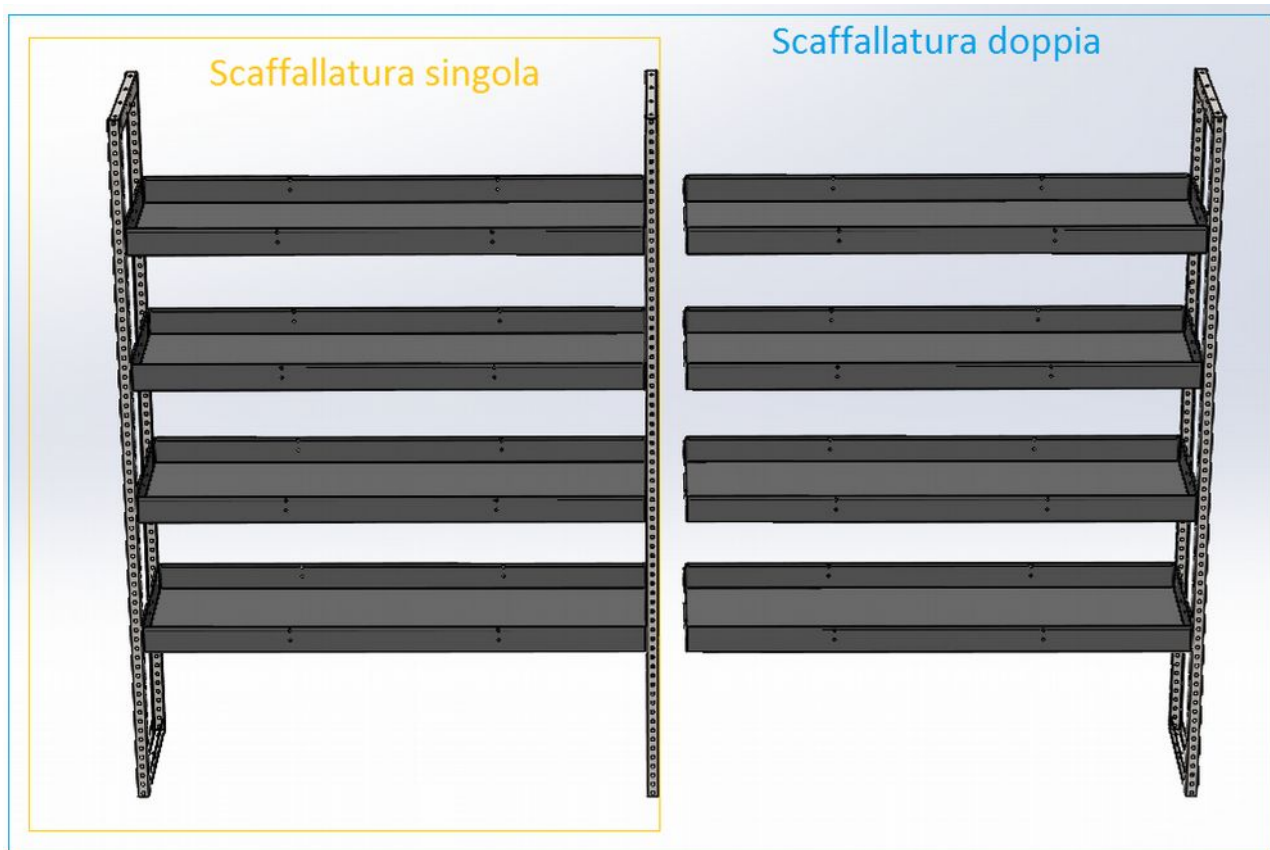
3) Ripetere l'operazione 2 con gli altri ripiani sulla stessa spalla. Farsi aiutare da una seconda persona o fare l'operazione tenendo la spalla appoggiata ad un piano di lavoro.



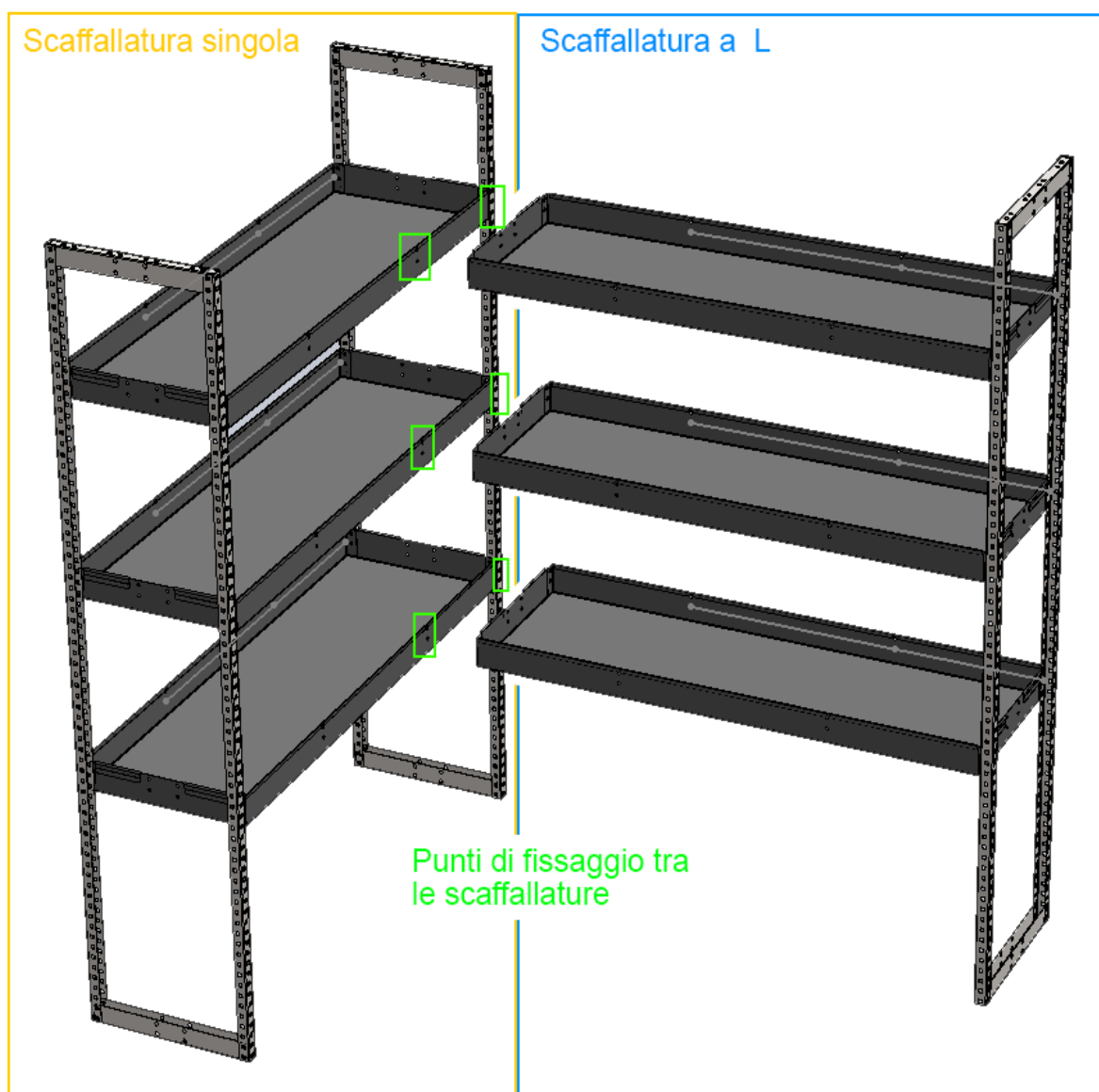
4) Accostare la seconda spalla e ripetere le operazioni 2 e 3.



5) In caso di una scaffalatura doppia, invece di accostare una seconda spalla, accostarsi ad una scaffalatura singola.



6) In caso di una scaffalatura doppia ma montata a L, invece di accostare una seconda spalla, accostarsi ad una scaffalatura singola ed avvitare i ripiani sui fori presenti.



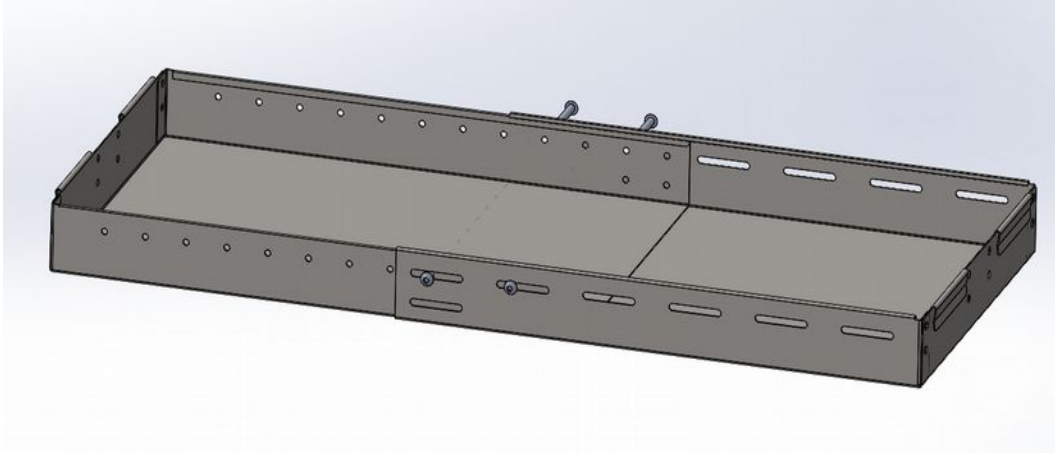
Adesso che gli scaffali sono montati, inserirli nel furgone e trovarne la giusta posizione al suo interno.

In caso siano presenti ripiani a ponte telescopici seguire le istruzioni, altrimenti procedere al fissaggio al furgone come spiegato al punto 4.

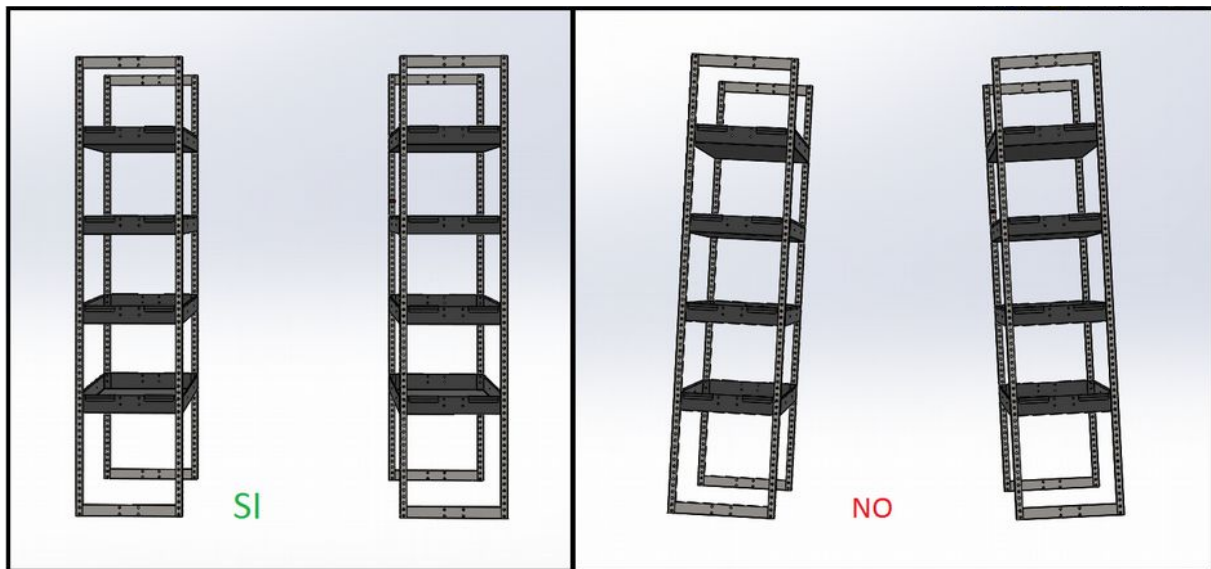
3) Montaggio dei ripiani telescopici.

I ripiani telescopici composti da due parti e sono forniti già montati, richiedono soltanto di regolazioni in base all'utilizzo:

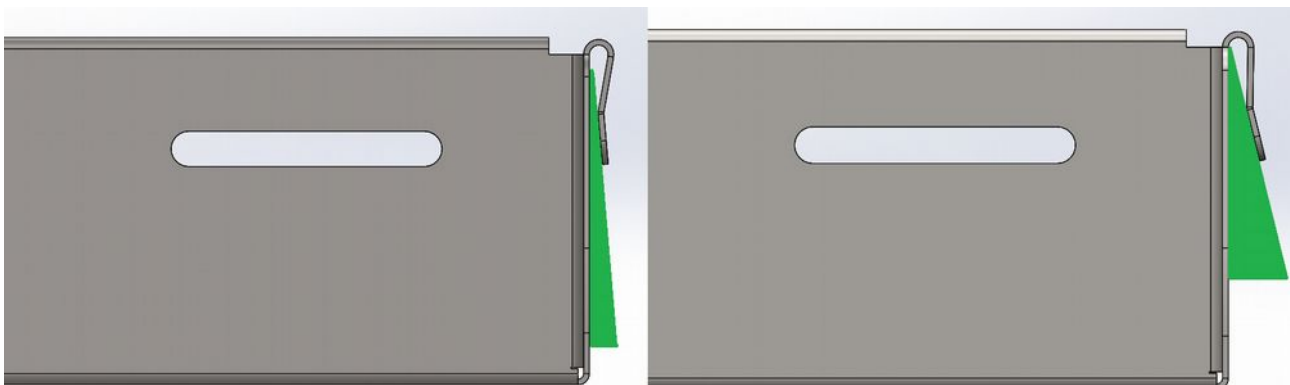
1) Per garantire la portata massima dei ripiani telescopici, questi devono essere bloccati con n.2 viti torx + dadi autobloccanti per lato dopo averli estesi alla lunghezza desiderata. Se utilizzati con carichi inferiori a 20Kg, il ripiano telescopico può essere lasciato libero, quindi in caso di non utilizzo può venire rimosso e chiuso alla lunghezza minima.



2) In presenza di configurazioni con ripiani a ponte, prestare attenzione affinché i due scaffali che si fronteggiano siano tra loro paralleli in modo che i ripiani telescopici, una volta regolati e bloccati alla giusta lunghezza, possano trovare alloggio in tutte le posizioni.



3) Regolare l'apertura del bordo dei ripiani removibili per aumentare o diminuire la presa sugli scaffali



4) Installazione della scaffalatura sul furgone.

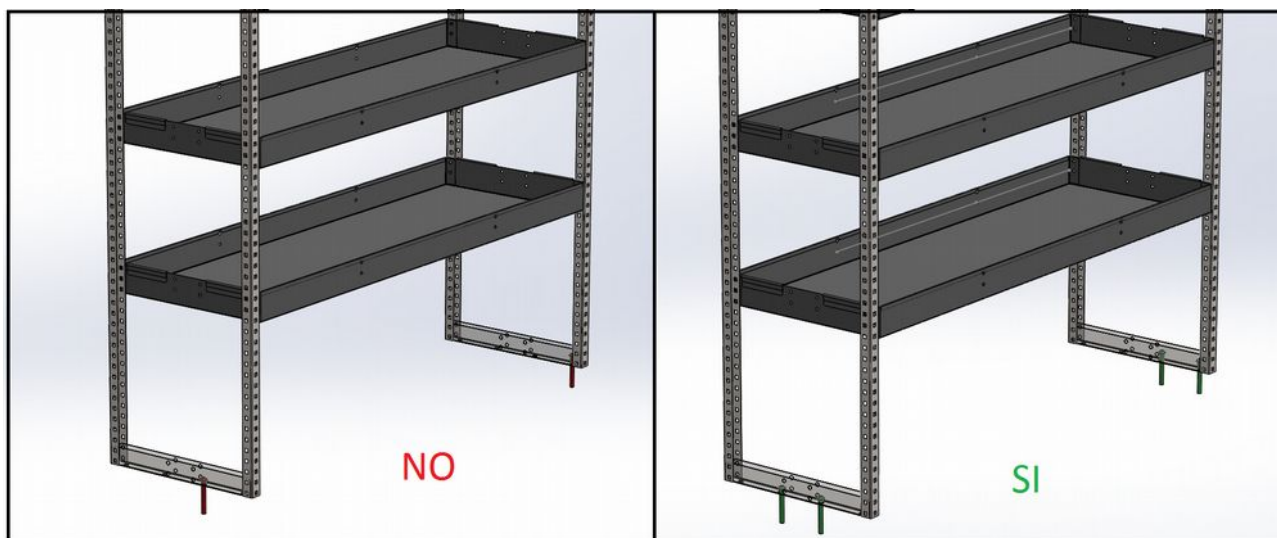
Prima di forare la carrozzeria o effettuare qualunque operazione, verificare con attenzione di non interferire con cablaggi elettrici, tubi, guarnizioni o quant'altro possa venire danneggiato dalle operazioni di montaggio. In particolare, prima di forare o mettere viti verificare che la punta o la vite non provochino danni alla carrozzeria esterna o quant'altro all'interno delle cavità.

Il montaggio deve essere eseguito da personale qualificato quale un autoriparatore o un carrozziere.

Non ci assumiamo alcuna responsabilità per i danni causati sul veicolo per imperizia, disattenzione o inosservanza di quanto sopra riportato.

1) Fissaggio a terra:

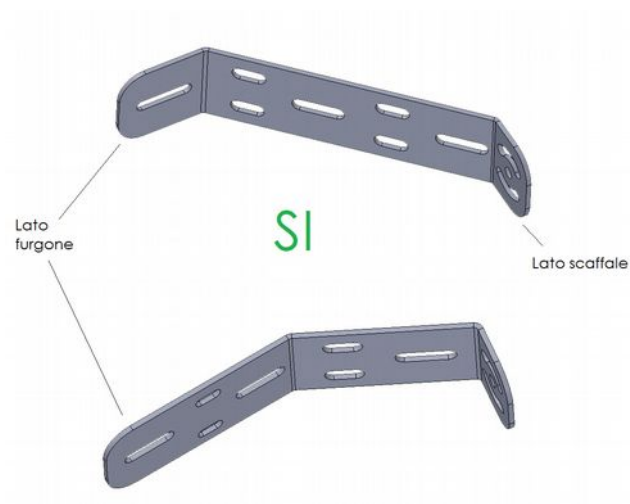
Fissare lo scaffale a terra attraverso almeno 2 asole presenti nei tramezzi delle spalla. Consigliamo di fissarlo su un pianale di multistrato marino di idoneo spessore piantandoci le bussole filettate per legno fornite in dotazione su cui avvitare poi lo scaffale.



2) Fissaggio delle staffe:

Per garantire le portate dei ripiani ed un corretto funzionamento e tenuta nel tempo della scaffalatura; evitare cedimenti dello scaffale, delle staffe o peggio delle lamiere del furgone, è essenziale piegare e montare le staffe Vario su profili Varifix o su punti strutturalmente forti del furgone. Sotto sono riportati alcuni consigli generali:

- Privilegiare posizioni in cui si può adottare staffe con una doppia piegatura.
Assolutamente vietato usare le staffe Vario diritte senza piega.



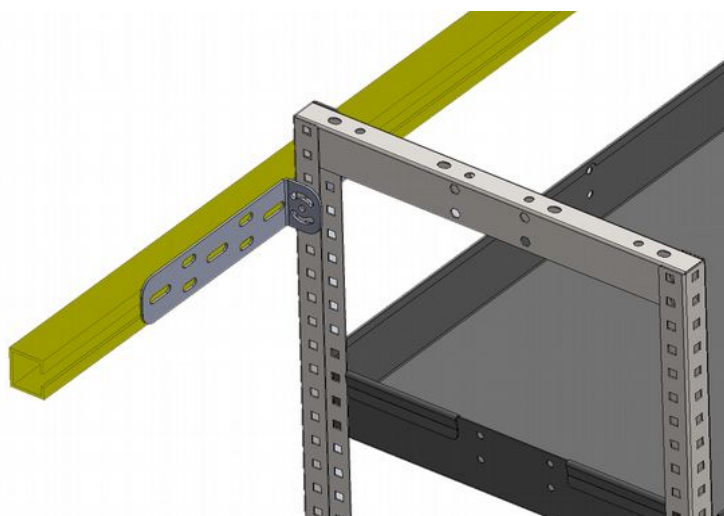
- Fissare lateralmente allo scaffale una o due staffe per ogni spalla attraverso le forature già presenti sui montanti in base all'altezza o alle esigenze di carico. Usare le staffe Vario fornite in dotazione in questo modo:

- N°1 staffa per spalla posizionata nella parte alta della spalla per montanti lunghi fino a 130cm

- N°2 staffe per spalla posizionate una nella parte alta della spalla ed una nella parte centrale per montanti oltre 130cm



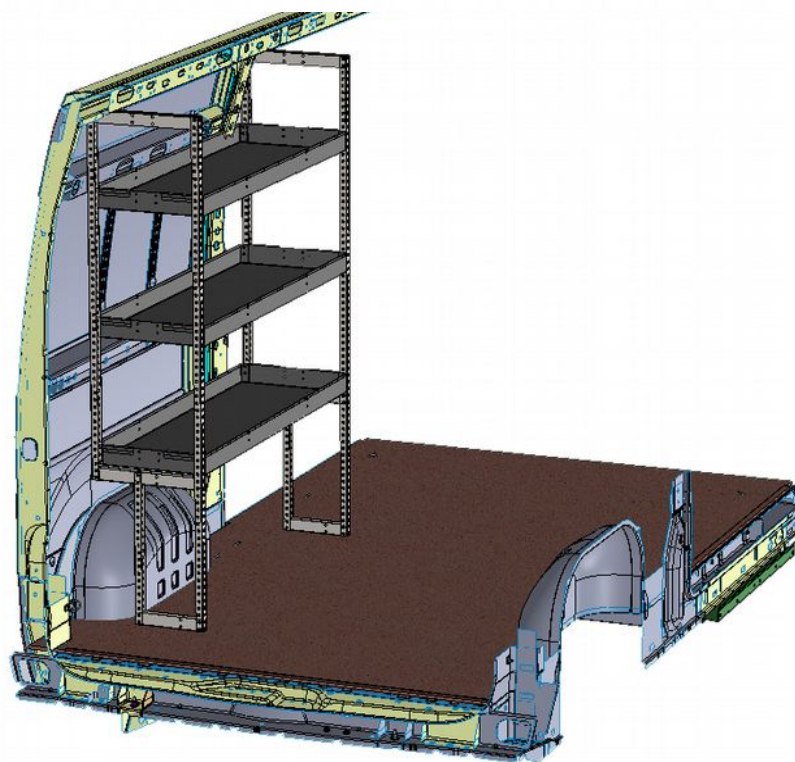
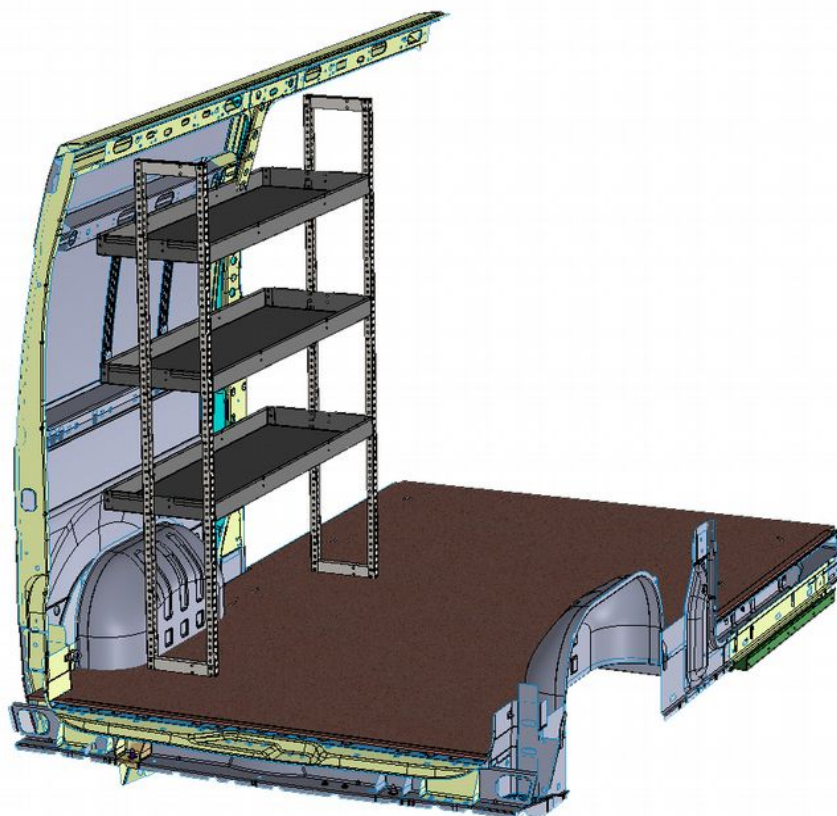
- Usare le staffe Vario con una piega (come in figura) solo se il punto di fissaggio è vicino alla scaffalatura



- Usare sempre le staffe Vario a coppia in maniera contrapposta



3) In caso di una scaffalatura con “spalla a larghezza ridotta da 25cm” o con “spalla con riduzione di larghezza”, esse sono versioni create apposta per permettere il montaggio sopra il passaruota. Sotto immagini del montaggio di queste soluzioni:



Le immagini sono a scopo illustrativo e non si riferiscono ad un modello di furgone specifico